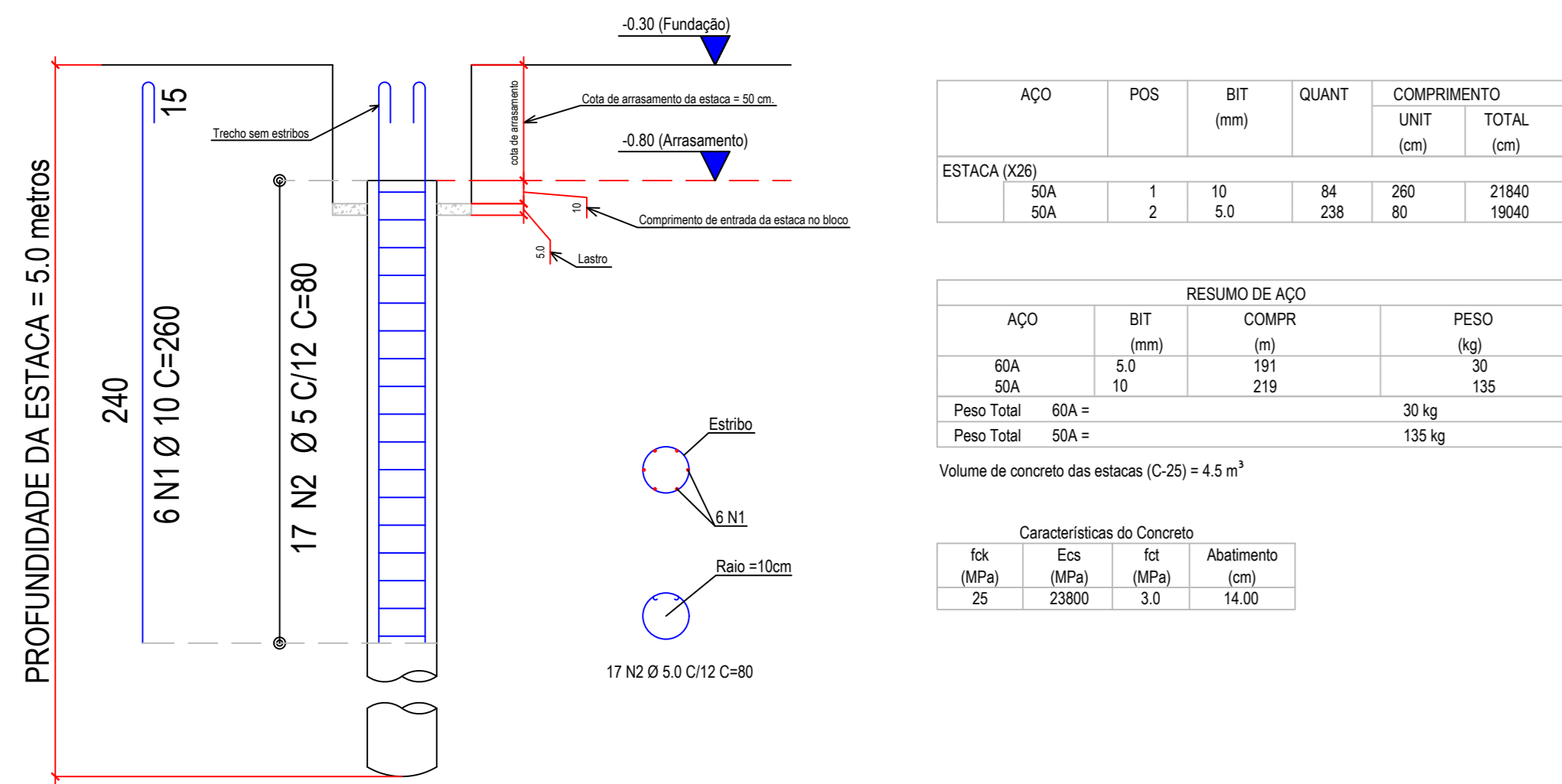
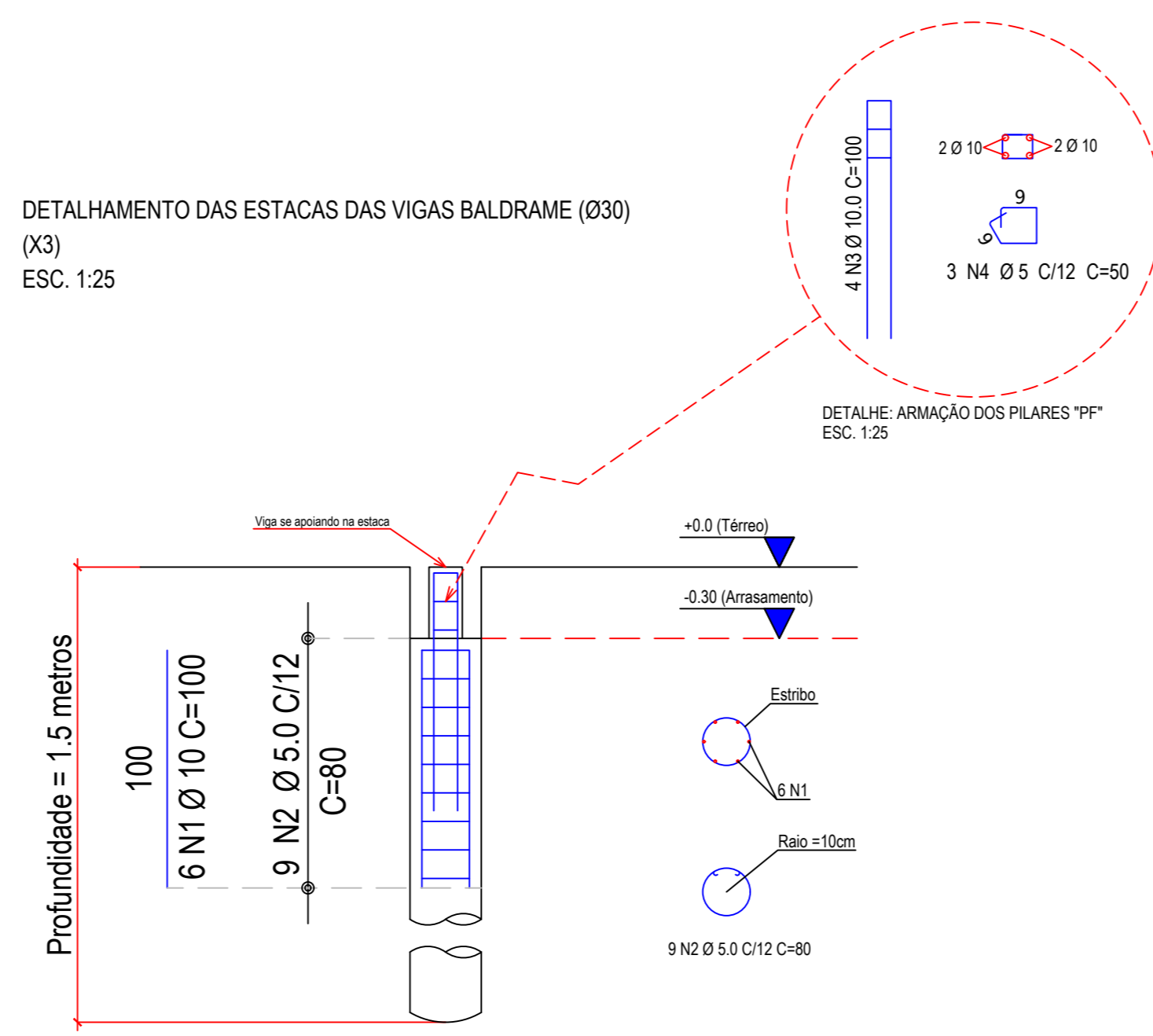


DETALHAMENTO DAS ESTACAS DOS BLOCOS (030)
X14
ESC. 1:25



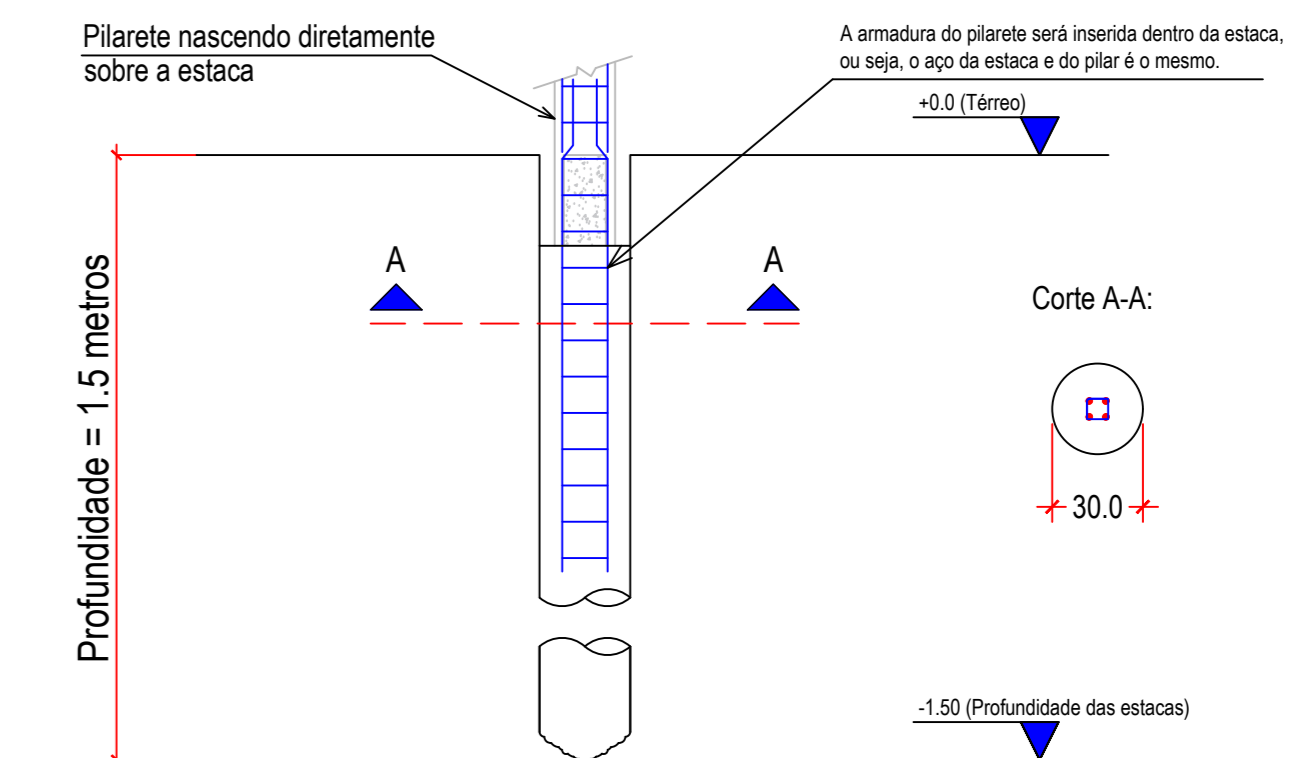
DETALHAMENTO DAS ESTACAS
ESCALA: 1/25

DETALHAMENTO DAS ESTACAS DAS VIGAS BALDRAME (X3)
ESC. 1:25

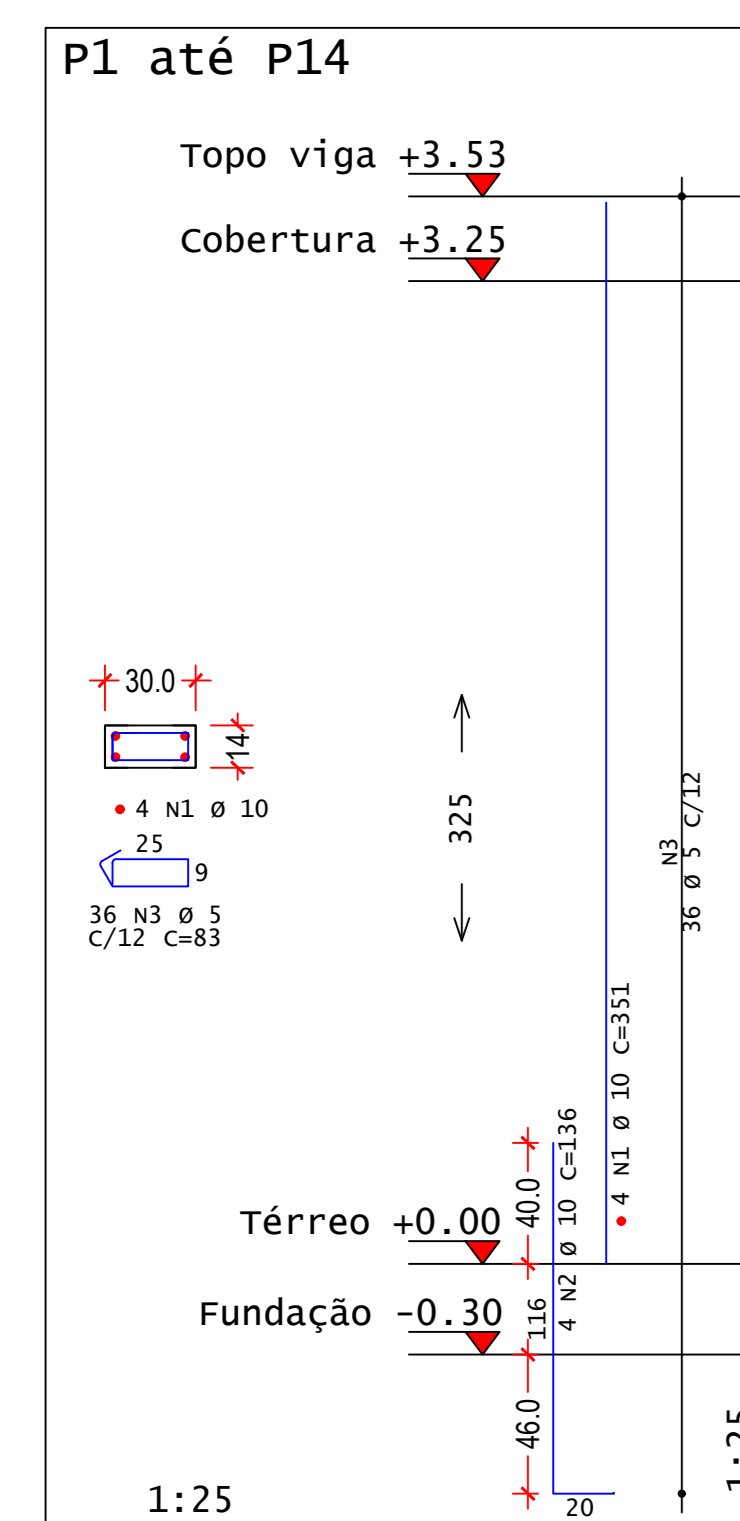


DETALHAMENTO DAS ESTACAS DAS VIGAS BALDRAME - "PF"
ESCALA: 1/25

DETALHAMENTO DAS ESTACAS DOS PILARETES (030)
(X10)
ESC. 1:25



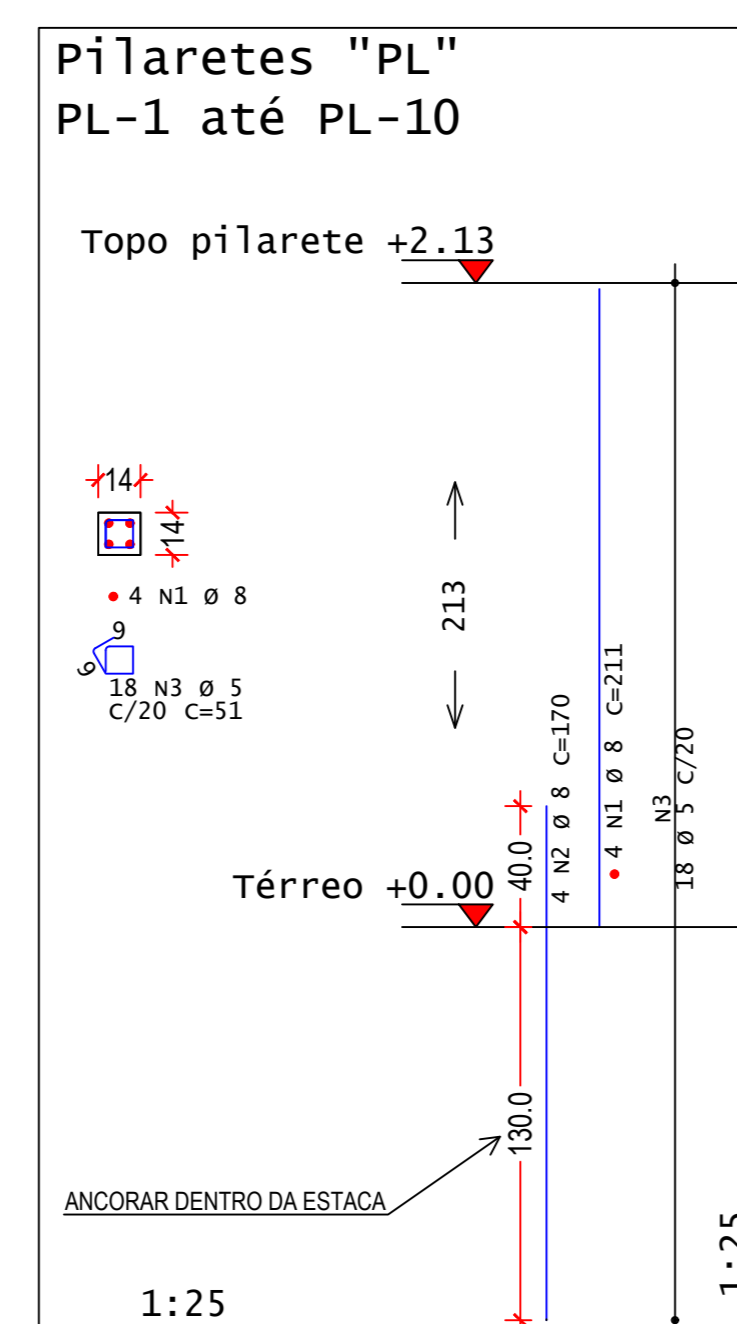
DETALHAMENTO DAS ESTACAS DOS PILARETES
ESCALA: 1/25



AÇO	POS	BIT (mm)	QUANT	COMPRIMENTO UNIT (cm)	TOTAL (cm)
50A	1	10	56	351	19656
50A	2	10	56	136	7616
60A	3	5	504	83	41832

RESUMO AÇO CA 50-60			PESO
AÇO	BIT (mm)	COMPR (cm)	(kg)
60A	5	418	64
50A	10	273	165
Peso Total			64 kg
Peso Total			168 kg

Volume de concreto dos pilares (C-25) = 2,1 m³
Área de formas de madeira dos pilares = 43,7 m²



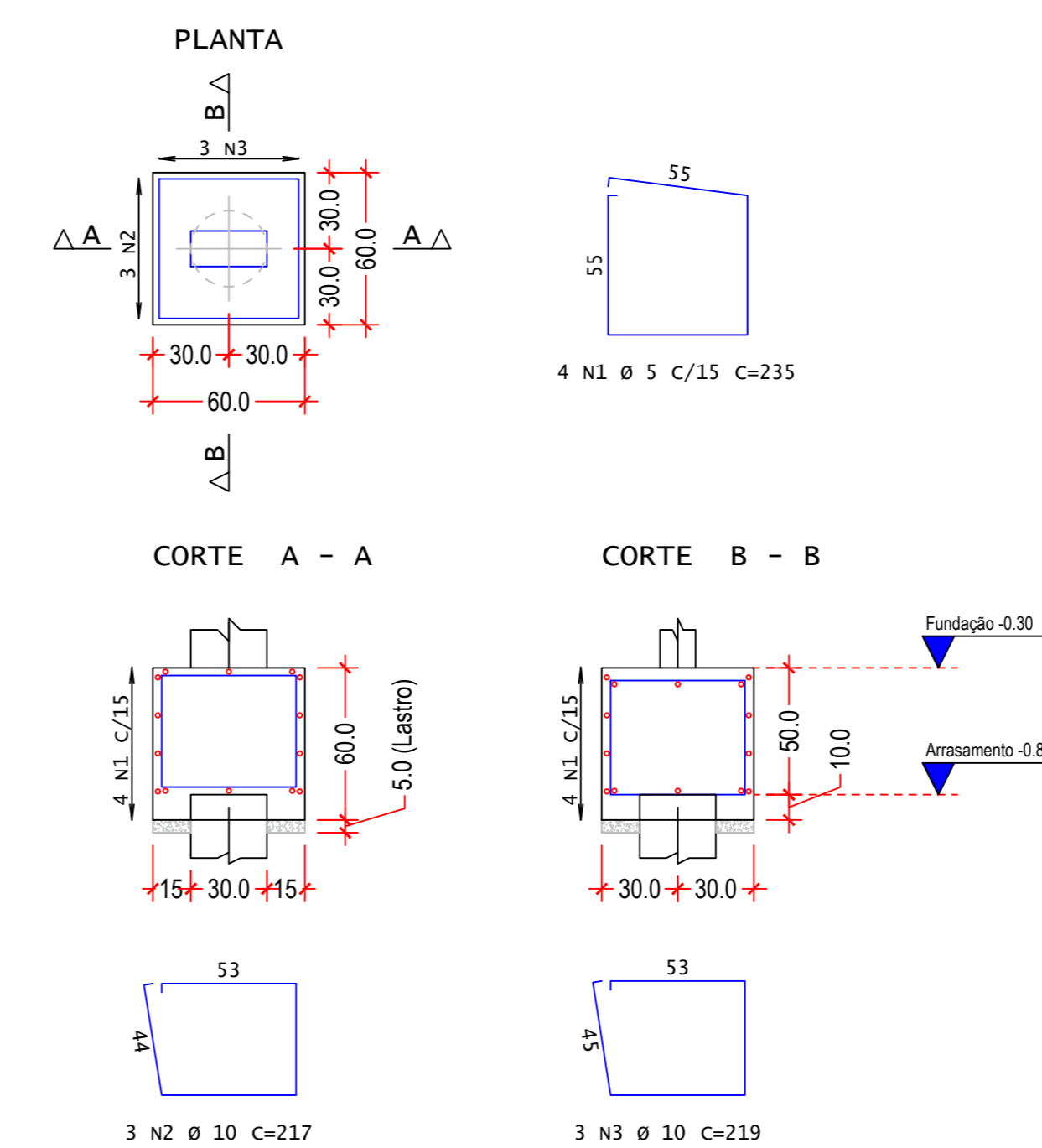
AÇO	POS	BIT (mm)	QUANT	COMPRIMENTO UNIT (cm)	TOTAL (cm)
50A	1	8	40	211	8440
50A	2	5	40	170	6800
60A	3	5	180	51	9180

RESUMO AÇO CA 50-60			PESO
AÇO	BIT (mm)	COMPR (cm)	(kg)
60A	5	92	14
50A	8	152	60
Peso Total			14 kg
Peso Total			60 kg

Volume de concreto dos pilaretes (C-25) = 0,42 m³
Área de formas de madeira dos pilaretes = 12 m²

DETALHAMENTO DAS ARMADURAS DOS PILARES E PILARETES
ESCALA: 1/25

Bloco B1 até B14



AÇO	POS	BIT (mm)	QUANT	COMPRIMENTO UNIT (cm)	TOTAL (cm)
60A	1	5	56	235	13160
50A	2	10	42	217	9114
50A	3	10	42	215	9198

RESUMO AÇO CA 50-60			PESO
AÇO	BIT (mm)	COMPR (cm)	(kg)
60A	5	132	20
50A	10	183	113
Peso Total			20 kg
Peso Total			113 kg

Volume de concreto dos blocos de coroamento (C-25) = 3,0 m³

DETALHAMENTO DAS ARMADURAS DOS BLOCOS
ESCALA: 1/25

ESTADO DE GOIÁS
SECRETARIA DE ESTADO DA EDUCAÇÃO
SUPERINTENDÊNCIA DE INFRAESTRUTURA
GERÊNCIA DE PROJETOS E INFRAESTRUTURA

GERÊNCIA DE PROJETOS E INFRAESTRUTURA
APROVADO _____
TÉCNICO RESPONSÁVEL PELA APROVAÇÃO _____

PADRÃO SEDUC

VESTIÁRIOS COM SANITÁRIOS - 2022

ENDEREÇO: A SER CONSTRUÍDO EM DIVERSOS LOCAIS DO ESTADO ONDE FOR SOLICITADO

ÁREA DO TERRENO	ÁREA PERMEAB.	ÁREA EXISTENTE	ÁREA A DEMOLIR	ÁREA A CONSTRUIR	ÁREA TOTAL CONSTRUÇÃO
				100,84 m ²	100,84 m ²

AUTOR: ENG. CIVIL EDUARDO AUGUSTO DA SILVA CÂNDIDO - CREA: 10174064130-GO

RT DA OBRA: _____

PROPRIETÁRIO: SECRETARIA DE ESTADO DA EDUCAÇÃO - CNPJ: 01.409.705.0001-20
PREPÓSITO: JESSICA ALVES BUENO SOUSA - CPF: 033.178.021-62

ESTRUTURA DE CONCRETO

TIPO DE PROJETO: _____

DETALHAMENTO DAS ESTACAS;
DETALHAMENTO DAS ARMADURAS DOS BLOCOS;
DETALHAMENTO DAS ARMADURAS DOS PILARES E DOS PILARETES.

DATA	ESCALA	REVISÃO	Nº RBT/ART:
ABRIL/2023	INDICADA	000	

REV.	DATA	DESCRIÇÃO	VISTO
01	12/04/2023	EMISSÃO INICIAL (R0)	EDUARDO

6/6

FOLHA: